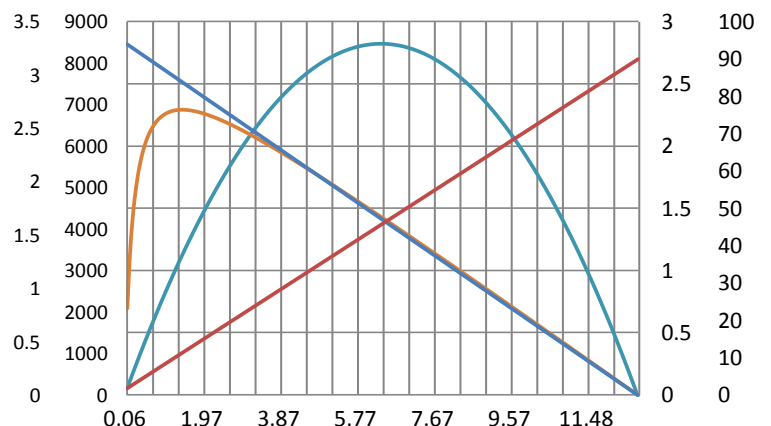


电机接线端与安装孔的相对角度不固定

电机参数 Motor Data			电机型号 Motor Model				
			XBD16253. 7085HJ- 15076	XBD16250 6098HJ- 15076	XBD16251 2108HJ- 15076	XBD16252 4110HJ- 15076	
额定电压参数值 Value at rated voltage							
额定点 At Nominal	1	额定电压 Nominal voltage	V/DC	3.7	6	12	24
	2	额定转速 Nominal speed	rpm	6800	7840	8640	8800
	3	额定电流 Nominal current	A	0.7	0.5	0.3	0.2
	4	额定转矩 Nominal torque	mNm	2.5	2.8	2.7	3.0
空载点 Free Load	5	空载转速 No-load speed	rpm	8500	9800	10800	11000
	6	空载电流 No-load current	mA	50	20	15	6
最大效率点 At Max. Efficiency	7	最大效率 Max. efficiency	%	76.4	82.7	79.7	82.8
	8	转速 Speed	rpm	7565	8967	9774	10065
	9	电流 Current	A	0.4	0.2	0.1	0.1
最大输出功率点 At max. Output power	10	转矩 Torque	mNm	1.4	1.2	1.3	1.3
	11	最大功率 Max. output power	W	2.8	3.6	3.8	4.4
	12	转速 Speed	rpm	4250	4900	5400	5500
	13	电流 Current	A	1.6	1.2	0.7	0.4
堵转点 At Stall	14	转矩 Torque	mNm	6.3	7.0	6.7	7.6
	15	堵转电流 Stall current	A	3.2	2.4	1.3	0.7
16	堵转转矩 Stall torque	mNm	12.7	14.0	13.5	15.2	
电机常数 Motor Constants							
	17	电机阻抗 Terminal resistance	Ω	1.17	2.47	9.23	32.43
	18	电机感抗 Terminal inductance	mH	0.105	0.21	0.51	0.132
	19	转矩常数 Torque constant	mNm/A	4.09	5.80	10.49	20.67
	20	转速常数 Speed constant	rpm/V	2297.3	1633.3	900.0	458.3
	21	转数/转矩常数 Speed/torque constant	rpm/mNm	670.3	701.3	801.4	725.2
	22	机械时间常数 Mechanical time constant	ms	6.3	6.6	7.5	6.8
	23	转子惯量 Rotor inertia	gcm ²	0.90	0.90	0.90	0.90

电机特性曲线 (Motor Characteristics Curve)



24	极对数 Number of pole pairs	1
25	相数 Number of phase	5
26	重量 Weight of motor	g 23
27	噪音 Typical noise level	dB ≤45

电机端子定义 Motor terminal definition

 + Vcc
 - GND

Connection :

防护等级 Protection level

IP

54

A

rpm

mN.m

W

%